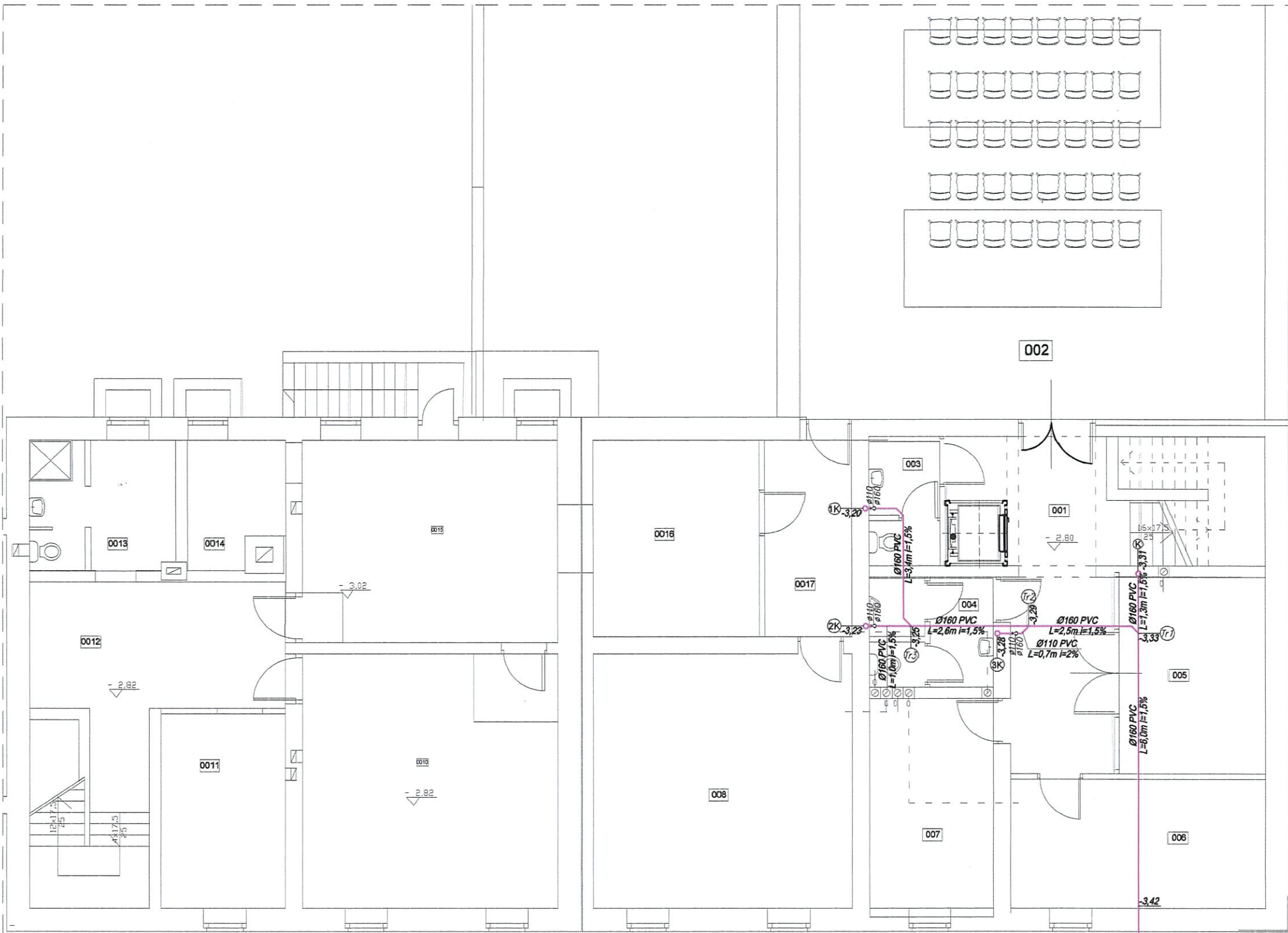


BIBLIOTEKA PUBLICZNA WE WŁOSZCZOWIE  
UL. KOŚCIUSZKI 11, 29-100 WŁOSZCZOWA  
RZUT PIWNICY - INST. KAN. SANITARNEJ  
SKALA 1:100

142

STAROSTWO POWIATOWE  
we Włoszczowie  
29-100 Włoszczowa, ul. Sienkiewicza 10  
Tel. (041) 394-44-50



001	KOMUNIKACJA + KLATKA SCHOD.
23.41m <sup>2</sup>	PLYTKI GRES
002	IZBA REGIONALNA
154.06m <sup>2</sup>	PLYTKI GRES
003	WC DAMSKI
4.43m <sup>2</sup>	PLYTKI GRES
004	WC MĘSKI
6.65m <sup>2</sup>	PLYTKI GRES
005	SZATNIA
14.54m <sup>2</sup>	PLYTKI GRES
006	POM. ZAPLECZA IZBY REGIONAL.
16.19m <sup>2</sup>	PLYTKI GRES
007	POMIESZCZENIE MAGAZYNOWE
13.44m <sup>2</sup>	PLYTKI GRES
008	POMIESZCZENIE MAGAZYNOWE
23.96m <sup>2</sup>	PLYTKI GRES
009	KORYTARZ
7.23m <sup>2</sup>	PLYTKI GRES
0010	POMIESZCZENIE MAGAZYNOWE
31.92m <sup>2</sup>	PLYTKI GRES
0011	POMIESZCZENIE MAGAZYNOWE
11.87m <sup>2</sup>	PLYTKI GRES
0012	KOMUNIKACJA
23.99m <sup>2</sup>	PLYTKI GRES
0013	POM. SOCJALNE PALACZA
8.98m <sup>2</sup>	PLYTKI GRES
0014	KOTŁOWNIA
5.51m <sup>2</sup>	PLYTKI GRES
0015	MAGAZYN OPALU
26.04m <sup>2</sup>	PLYTKI GRES
0016	WENTYLATORNIA
16.10m <sup>2</sup>	PLYTKI GRES
0017	KOMUNIKACJA
8.37m <sup>2</sup>	PLYTKI GRES
0018	POM. MAGAZYNOWE
20.54m <sup>2</sup>	PLYTKI GRES

mgr inż.  
UPRA  
nr ewid.  
do pr.  
budowl.  
instala-  
cji i urz.  
gazowych

- LEGENDA:
- 1K-3K - Pion kanalizacji sanitarnej
  - Przewody kan. sanit. prowadzone w posadzce
  - PVC Ø160 - Materiał, Średnica
  - L=6,0m; i=1,5% - Długość, Spadek przewodu
  - Tr3-3,29 - Trójnik kanalizacyjny

Zbigniew Zygułski  
PROJEKT BUDOWLANY  
Instalacji SWK/0133/PWOS/04  
zakł. 240.79  
z ograniczeniem w specyfikacji  
zwyjnej w zakresie sieci, instalacji  
ciepłowniczych, wentylacyjnych,  
wodociągowych i kanalizacyjnych

<b>PIO-SAN</b> "PIO-SAN" Pracownia projektowa ul. Romualda 2/54, 25-322 Kielce Biuro: ul. Ciesowa 36, Bielec gm. Marowice tel. (041) 311-76-21 e-mail: piosan@poczta.fm; pio-san@pio-san.pl				
Temat opracowania: BUDOWA OBIEKTU BIBLIOTEKI PUBLICZNEJ WE WŁOSZCZOWIE Z UWZGLĘDNIENIEM ISTNIEJĄCEGO STANU ZAANWANSOWANIA ROBÓT BUDOWLANYCH				
Faza: Projekt budowlany				
Branża: Instalacje sanitarne				
Nazwa rysunku: Rzut piwnicy - inst. kan. sanitarnej				
Nr. rys. 15-2				
Skala 1:100				
Projektował: mgr inż. Piotr Ćwiek				
Opracował: mgr inż. Łukasz Marchut				
mgr inż. Michał Kwieczo				
mgr inż. Łukasz Lewaniak				
mgr inż. Marcin Siemieniuch				
mgr inż. Mateusz Biłski				
mgr inż. Zbigniew Zygułski				
Sprawdził: mgr inż. Zbigniew Zygułski				